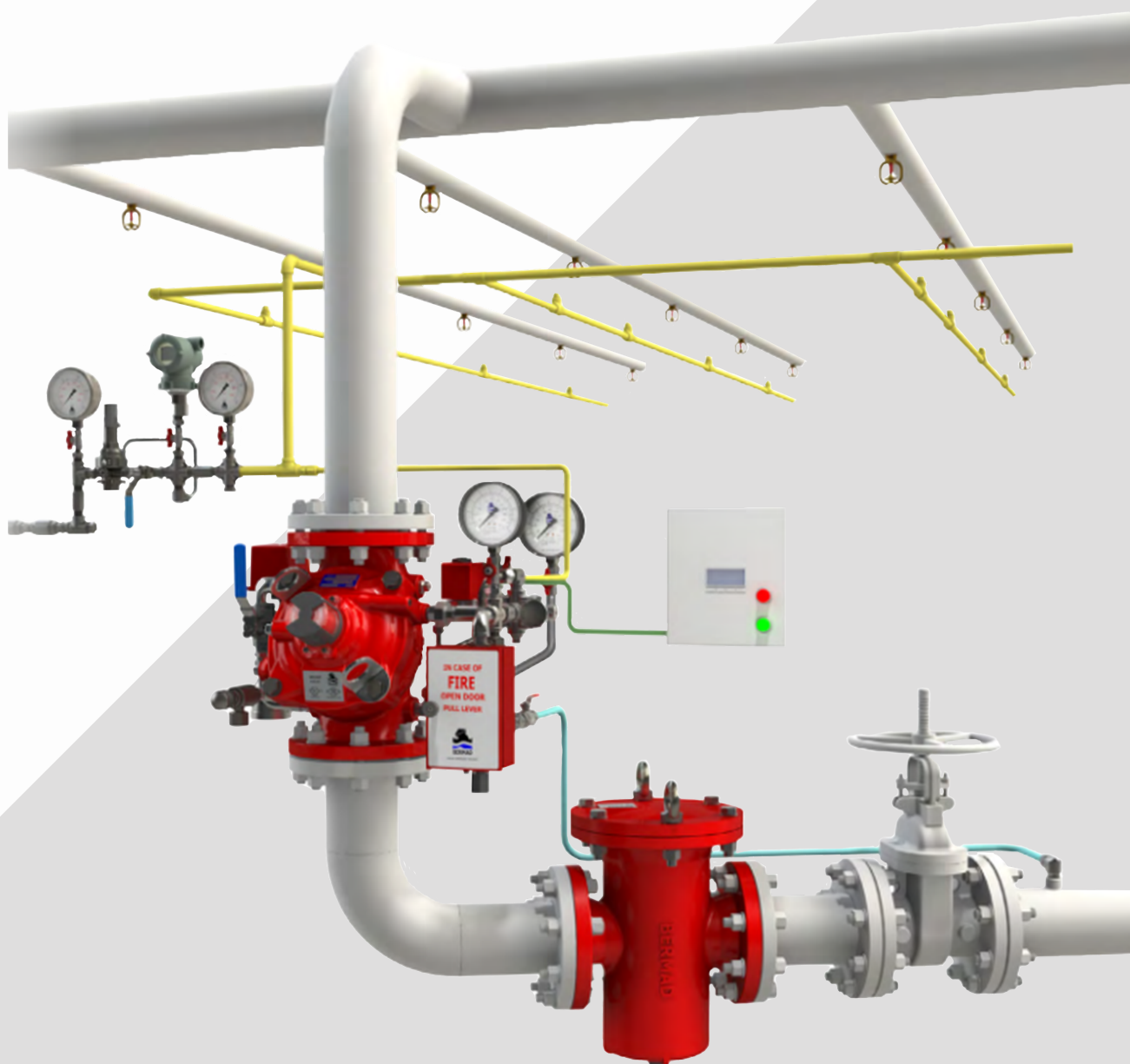




# ALFA BS



DISTRIBUIDOR OFICIAL

**BERMAD**

**Panasonic®**

# NUESTRA EMPRESA

## Alfa Bienes y Servicios S.L

Cuenta con profesionales con más de 20 años de experiencia en aplicaciones industriales.



## Servicios

Asesoramiento personalizado.

Soluciones diseñadas para cada caso.

Seguimiento del producto desde fábrica hasta su puesta en marcha.

Precios competitivos en todos nuestros productos y servicios.

## Mercados

Refino de petróleo

Almacenamiento de Hidrocarburos

Plataformas marinas

Logística

Plantas de Energía

Industria Química

Túneles, rascacielos

Almacenamiento de Gas Natural

## Certificados



Marcado CE



Underwriters  
Laboratories



Vertrauen durch  
Sicherheit



Homologación  
sísmica



National Fire Protection  
Association



ASME



Aprobación  
Factory Mutual



Resistencia al  
fuego



Lloyds Register  
Certificate



Certificación ABS



Certificación GOST R



Water Regulations  
Advisory Scheme

## Nuestras marcas



Probablemente la mejor válvula de diluvio y reguladora de presión. Somos **distribuidores oficiales**, disponiendo de stock.

Fabricados en Italia desde hace más de 50 años. FAS cuenta con una gama completa de **equipos de generación de espuma**.



# Panasonic®

Distribuimos el **sistema de detección y alarma contra incendios** más compacto según EN-54.

Disponemos de stock de **anclajes y tornillería** para ofrecer un servicio completo.

# INDEX®



Soluciones ecológicas de drenaje con las **válvulas de separación** de agua en almacenamiento de hidrocarburos.  
Modelos TOO y TOR.

# BERMAD

## Válvulas hidráulicas · PCI

Las válvulas hidráulicas Bermad están diseñadas sin partes mecánicas móviles "NMMP", garantizando su fiabilidad y requiriendo un mantenimiento mínimo.



## Modelos disponibles

### Válvula de diluvio

Diluvios clásicos y On-Off.

Actuación hidráulica, eléctrica, neumática y electro-neumática tanto en condiciones standard como ATEX.

Rango de 1,5" a 16".



### Válvula de diluvio con control de presión



Mantiene ajustada la presión aguas abajo en todo momento.

Rango de 1,5" a 16".

DN 40 - DN 400

### Válvula de control de presión

Válvulas reguladoras, sostenedoras y de alivio de presión.

Actuación hidráulica y eléctrica.

Rango de 1,5" a 16". DN 40 - DN 400



### Válvulas de pre-acción y secas



Pre-acción con enclavamiento simple o doble.

Rango de 1,5" a 8". DN 40 - DN 200

Adecuada para el uso en sistemas que requieren mantener el agua fuera de la tubería de los rociadores mientras no se hayan activado un dispositivo eléctrico de detección y un rociador.



## Válvulas hidráulicas · PCI

### Válvula de espumógeno

Válvula construida con materiales altamente resistentes a la corrosión.

Con control eléctrico mediante una válvula de solenoide.



### Válvula de control de nivel

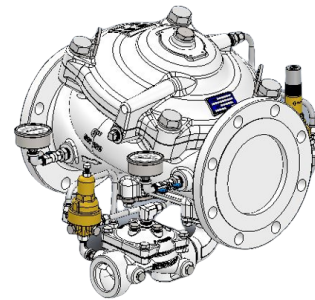


Combinando una actuación suave y fiable, podemos ajustar la altura del nivel de nuestro aljibe.

El nivel de agua se mantiene por medio de una válvula piloto de alta precisión que capta la carga del nivel de agua en un punto fijo al fondo del depósito, lo que le permite controlar la válvula principal de llenado.

### Válvulas especiales

Fabricaciones en Ni-Al-Bronce, Súper-Dúplex y Titanio para los ambientes más abrasivos.



### Panales de mantenimiento de aire



Para las instalaciones de válvulas secas, diluvios y preacción.

Diseñados para proteger los equipos de congelaciones y corrosión.

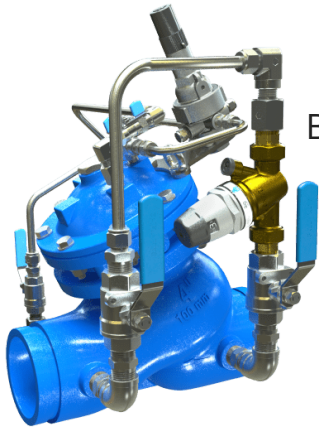
### Armarios para válvulas de diluvio



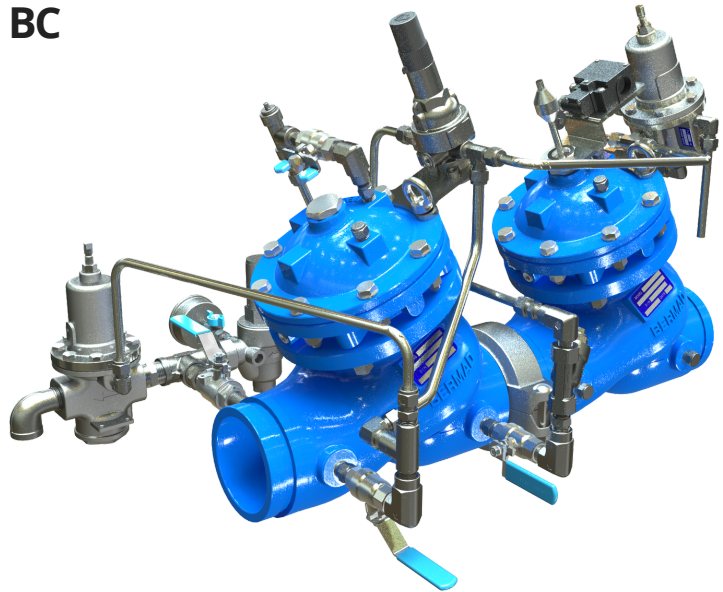
# BERMAD

## Edificios y Construcciones · BC

### Válvulas



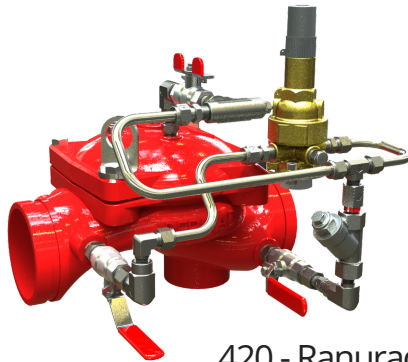
BC-720-2B-P



Sistema de Reducción de Presión  
con Respaldo de Emergencia



Válvula reductora  
de presión para  
altas presiones



420 - Ranurada (FP)



1030 - Válvula de  
alivio de presión

### Caudalímetros



Caudalímetro  
electro-magnético



Caudalímetro  
electro-magnético  
Wafer

### Ventosas



Ventosa  
triple efecto



Ventosa para aguas  
residuales

## Equipos de generación de espuma

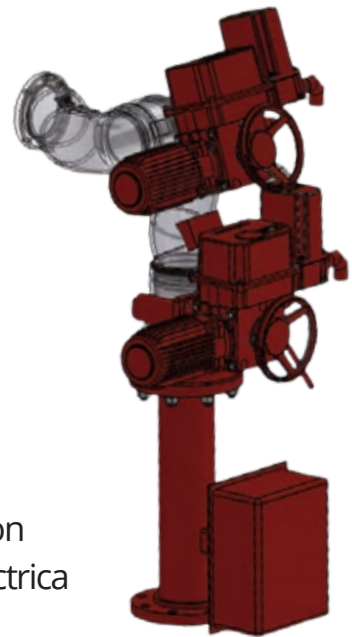
### Monitores de bronce y aleación ligera



Monitor manual de fundición



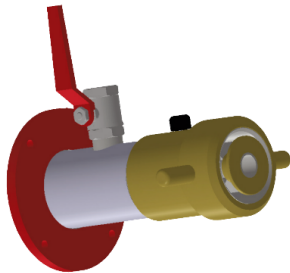
Monitor con doble volante manual



Monitor con actuación eléctrica

### Lanzas para monitores

Lanza para agua y espuma

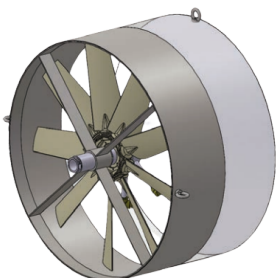


### Cámara de espuma

Cuerpo fabricado en Acero Inoxidable



### Generadores de espuma de alta expansión



Fabricado en Acero Inoxidable con la turbina de Aluminio y Latón

# Panasonic®

## Detección de incendios



Sistema EBL512 G3  
Equipo de Control  
e Indicación (ECI)  
de cuatro lazos

## EBLOne

Central de un lazo  
con interfaz intuitiva



Luces de  
evacuación y  
emergencia

## Detectores



Detector térmico  
direccionable IP67  
para temperaturas y  
condiciones extremas



Detector de humo de  
seguridad intrínseca  
(IS) direccionable

## Dispositivos de alarma



Dispositivo visual de  
alarma direccionable



Detección inalámbrica



Detección cableada



Dispositivo visual de  
alarma con sirena



# Panasonic

## Detección por aspiración



**Sin necesidad de fuentes de alimentación externas.**

Fuente de alimentación integrada.  
Soporta alimentación a 230V, 12V o 24V.



**Resistencia al polvo y gases corrosivos**

La carcasa IP44 se mantiene sobre-presurizada y está construida en aluminio anodizado y plástico libre de halógenos.

**Clase B**



Hasta 10 orificios por tubo

**Clase C**



Hasta 10 orificios por tubo



**Batería integrada.**

Dispone de espacio en la misma carcasa para instalar una batería de respaldo de 12V.



**Para entornos con condensación y humedad elevados.**

El filtro de condensación integrado garantiza un funcionamiento seguro y sin falsas alarmas en aplicaciones con alta humedad

**Dos áreas de detección.**

Sensores independientes indican rápidamente qué zona está causando la alarma y permiten cubrir grandes áreas con un solo equipo. Hasta 2x100m de tubería por área.

## Accesorios



**VULCAN**  
Filtro ciclónico



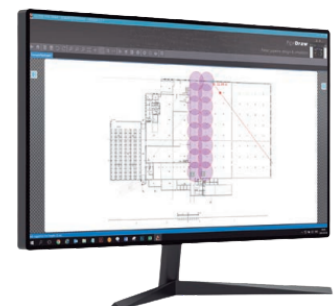
**ELOCLEAN**  
Sistema automático de limpieza



Tuberías, tomas y codos



**THUB**  
Consola de montaje



**PIPEDRAW**



## Válvulas de separación

### Válvula TOO



La válvula TOO está diseñada para la separación del agua dentro de los depósitos de hidrocarburos.

### Válvula TOR



La válvula TOR es una solución patentada de alta tecnología que detecta la penetración del producto en la tubería de drenaje de agua articulada / flexible o en la superficie del techo.

Los dos tipos de válvula funcionan sin fuente de alimentación eléctrica, aumentando la seguridad en entornos sensibles.

## Válvulas e hidrantes



### Válvulas de mariposa



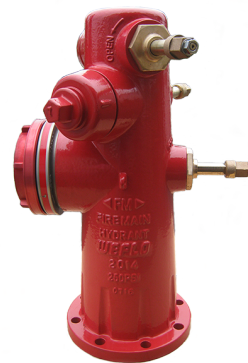
Rango de 2" a 12".

### Filtros



Rango de 1,5" a 16".

### Hidrantes húmedos y secos <FM>



### Válvulas de compuerta OS&Y



Rango de 2" a 16".

### Válvulas antirretorno



Rango de 2" a 12".





## Sistemas de fijación

### Anclajes metálicos para cargas altas

Modelos MTP, MTH, MTA

Fabricados en acero y acero inoxidable A2 y A4.



MTP



MTH



MTA

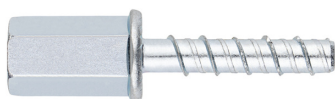
### Abrazaderas metálicas pesadas



### Anclajes de fijación directa en hormigón

Modelos TH, TFF, TFM

Fabricados en acero con recubrimiento anticorrosivo Atlantics.



### Soportes para cargas pesadas



### Tornillería



### Bridas



### Fijaciones plásticas



### Fijaciones químicas





**ALFA BIENES Y SERVICIOS S.L**

Av. Reina Victoria, 26.

Edificio Los Negrals, Oficina 13

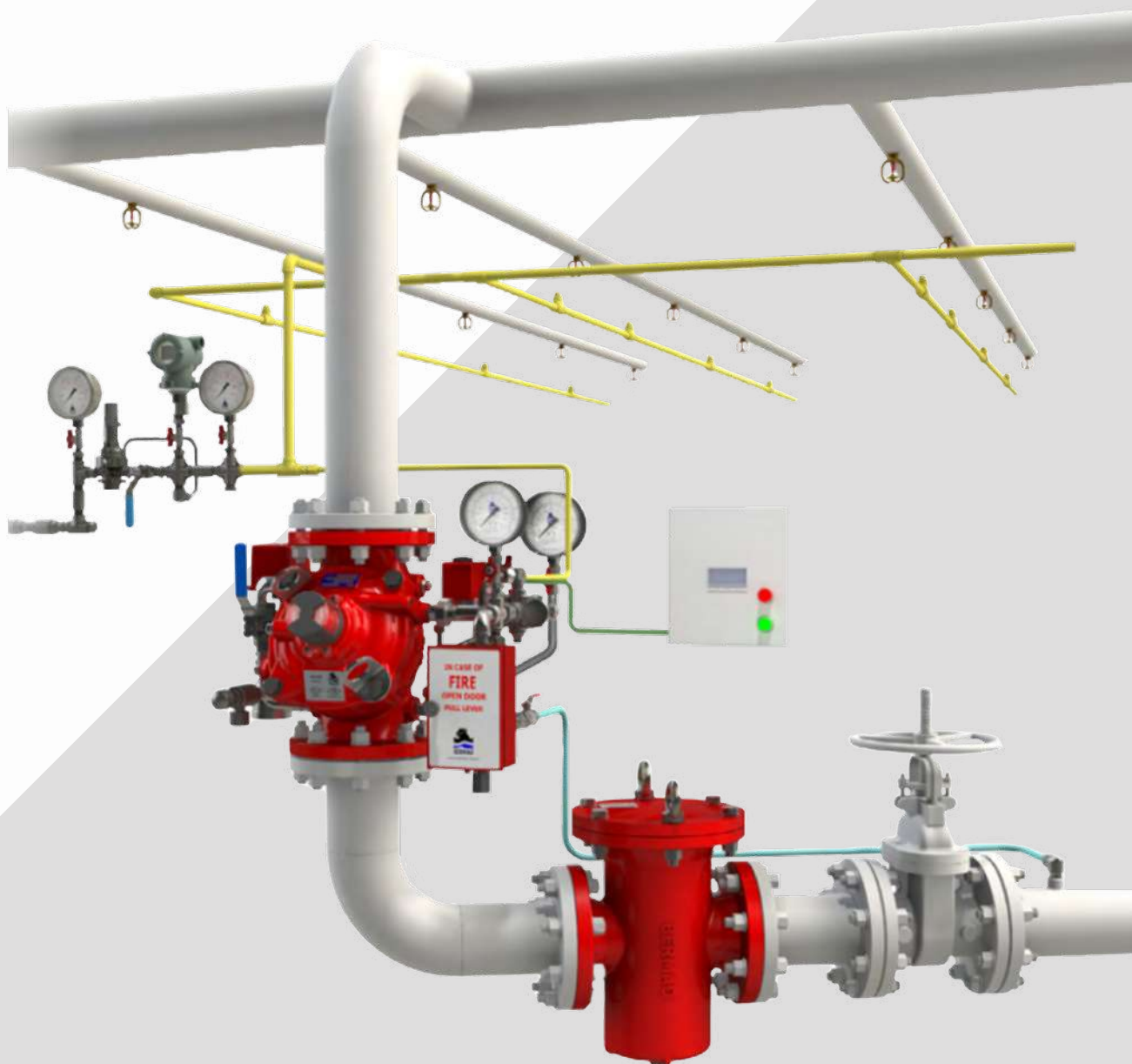
28430, Alpedrete (Madrid) - SPAIN

(+34) 910 005 751 [www.alfabs.es](http://www.alfabs.es)

CG-EdB



# ALFA BS



OFFICIAL DISTRIBUTOR

**BERMAD**

**Panasonic**

## OUR COMPANY

### Alfa Bienes y Servicios S.L

With professionals with experience in industrial application over 20 years old.



### Services

Personalized technical support.

Solutions designed for each case.

Follow-up product from the factory until it is put into operation.

Competitive prices on all our products and services.

### Markets

Oil&Gas

Powerplants

Tank Farms

Chemical industry

Off-Shore

Tunnels

Logistic, Skyscrapers

GNL

### Certificates



CE mark



Underwriters  
Laboratories



Vertrauen durch  
Sicherheit



Seismic



National Fire Protection  
Association



ASME



Factory Mutual



Fire  
Resistance



Lloyds Register  
Certificate



ABS



GOST R



Water Regulations  
Advisory Scheme

## Our Brands



Probably the best deluge valve and pressure regulator.

We are **official distributors**, having stock.

Made in Italy for over 50 years. FAS have a complete range of **foam generation equipment**.



**Panasonic**

We distribute the most compact **fire detection system** according EN-54.

We have a stock of anchors, fittings, bolts and nuts for offer a complete service

**INDEX**



Ecological drainage solutions with **water separation valves** in hydrocarbon storage. Models TOO y TOR.

# BERMAD

## FP. Hydraulic Valves

Bermad hydraulic valves are designed "NMMP" No Moving Mechanical Parts, guaranteeing their reliability and requiring minimal maintenance.

### Models:

#### Deluge Valve

Classic Deluge and On-Off.  
Hydraulic, Electric, Pneumatic and Electro-Pneumatic release. For standard and ATEX conditions.  
Range 1,5" to 16".



#### Deluge Valve with Control Pressure



Keep Downstream pressure.  
Range 1,5" to 16".  
DN 40 - DN 400

#### Pressure Control Valves

Reduccings, Reliefs Valves  
Electric and Hydraulic activation.  
Range: 1,5" to 16". DN 40 - DN 400



#### Pre-action and Dry Valves



Pre-action with Simple or Double interlock  
Range: 1,5" to 8". DN 40 - DN 200

Suitable for use in systems that require to maintain the water outside the sprinkler pipe when the electrical detection device and sprinkler are not activated.



## FP. Hydraulic Valves

### Foam concentrate valves

Valves made in material for high corrosion environment with electrical control by solenoid valve.



### Level control Valve



By combining smooth and reliable actuation, we can adjust the height of the level of our tank.

The water level is maintained by means of a pilot valve of high precision that captures the charge of the water level in a fixed point to the bottom of the tank, allowing you to control the main fill valve

### Special Valves

Made in Ni-Al-Bronze, Super-Duplex & Titanium for very aggressive and corrosive environments.



### Air Maintenance Devices



For Dry, Deluge and Pre-Action Valves.

Design to protect equipment from freezing and corrosion.

### Cabinets

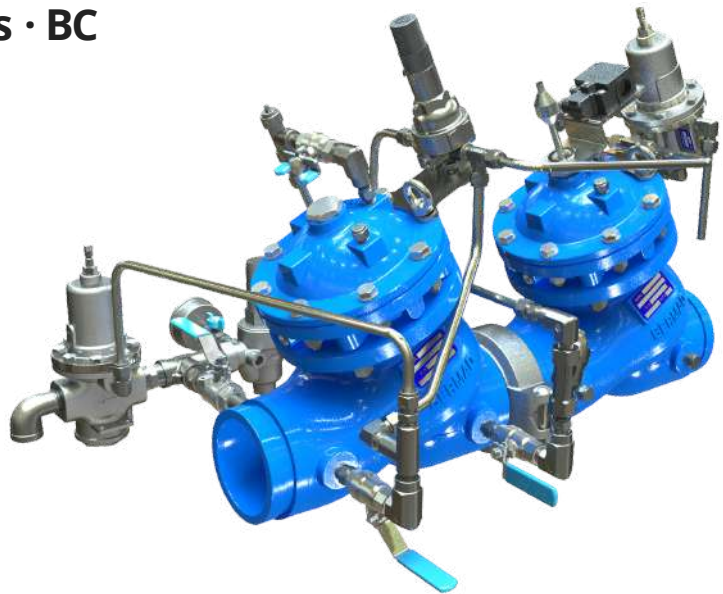


# BERMAD

## Building & Constructions · BC Valves



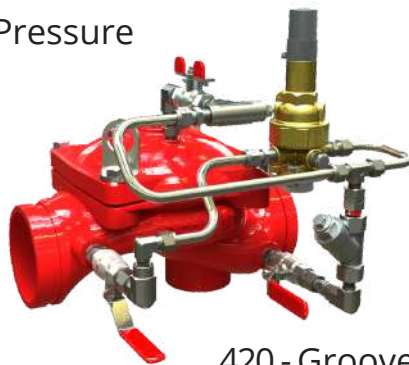
BC-720-2B-P



Pressure Reducing System



Pressure Reducing Valve for High Pressure



420 - Grooved (FP)



1030 - Pressure Relief

## Flowmeters



Flanged Electromagnetic flowmeter



Wafer Electromagnetic flowmeter

## Air Valves



Combination Air Valves



Sewage & Wastewater Combination Air Valve

## Foam generation equipments

### Casting monitors

Bronze // Light Alloy



Manual Control  
by Lever



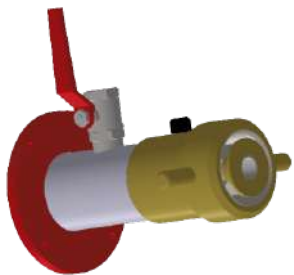
Manual Control  
by double  
handwheel



Electrical  
Monitor

### Monitor nozzles

Water & Foam



### Foam Chamber

Body made in  
Stainless Steel



### High Expansion Foam Generators



Made in Stainless  
Steel with Al-Brass  
turbine

# Panasonic

## Fire Detection System



### EBLOne

Control Unit with  
new standard  
One-Loop



EBL512 G3  
Analog addressive Fire  
Alarm for early  
detection. Four Loops.



Exit and  
Emergency Light

### Detectors



Enclosed Heat  
Detector IP67 for High  
Temperature and  
difficult environment



Analog ATEX  
smoke detector

### Alarm devices



Addressive VAD with  
isolator



WiFi Detectors



Standard wire  
detectors



Addressive VAD  
with siren and  
isolator



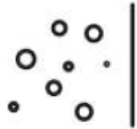
# Panasonic

## Aspiration Smoke Detectors



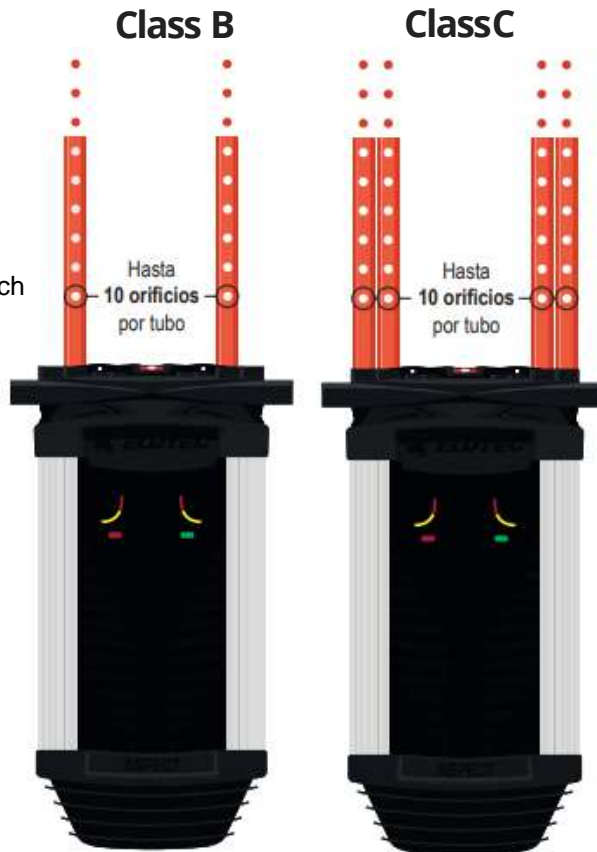
### No external power supply

The Aspect has an integrated switch mode power supply that supports 230V, 12V or 24V.



### Resists dust and corrosive gases

An IP44 enclosure with internal filters and carefully selected materials ensures longevity of the electronic components.



### Integrated battery

Fit a battery with up to 18 Ah (BA 1800) for 30 hours of emergency operation.



### Handles condensation and moisture easily

Filters out moisture with an integrated condensation filter, assuring secure operation in high moisture applications.

### Two detection areas

Separate sensors quickly tell which area is causing the alarm. Cover large spaces with up to 2x100 meters of pipe in each area.

## Accessories



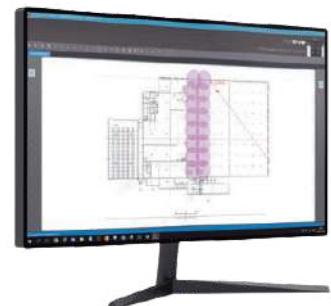
VULCAN  
Cyclon filter



ELOCLEAN  
Automatic Clean  
System



Pipe, elbow,  
nipples



PIPEDRAW



THUB  
Assembly spare

## Automatic Separation Valves



ECO-VALVES

### TOO Valve



TOO valve is designed for the separation of water inside of Hydrocarbon tanks.

### TOR Valve



The TOR valve is a high-tech, patented solution that detects product penetration into the jointed/flexible water drainage pipe or roof surface.

Both types of valve work without a power supply, increasing safety in sensitive environments.

## Valves & Hydrants



### Butterfly Valves



Size:  
2" to 12".

### Wet and Dry hydrants <FM>

### Strainers



Size:  
1,5" to 16"



### Gate Valves. OS&Y



Size:  
2" to 16".

### Check Valves



Size:  
2" to 12"





## Perfect Fixing Systems

**Metal fixings** Models MTP, MTH, MTA  
Made in steel, stainless steel A2 and A4.



## Sprinkler pipe clamp



## Concrete screw anchors

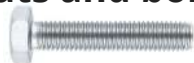
Models TH, TFF, TFM  
Made in steel with Atlantics anti-corrosive coating.



## Heavy metal clamps



## Standardized nuts and bolts



## Plastic clamps



## Plastis fixings



## Chemical fixings





**ALFA BIENES Y SERVICIOS S.L**

Av. Reina Victoria, 26.

Edificio Los Negrals, Oficina 13

28430, Alpedrete (Madrid) - SPAIN

(+34) 910 005 751 [www.alfabs.es](http://www.alfabs.es)

CG-EdB\_English